

# COMUNE DI GONZAGA

PROVINCIA DI MANTOVA



We project®



## PIANO DI PROTEZIONE CIVILE

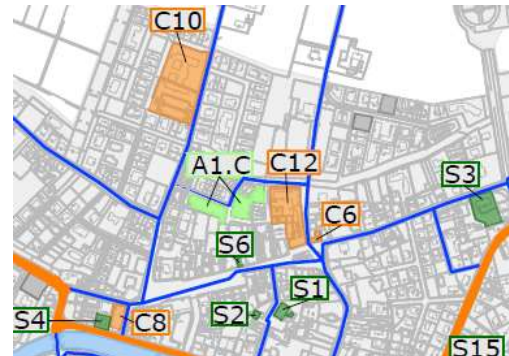
AGGIORNAMENTO DI FEBBRAIO 2024

ALL.D\_SCHEDE DELLE AREE DI EMERGENZA

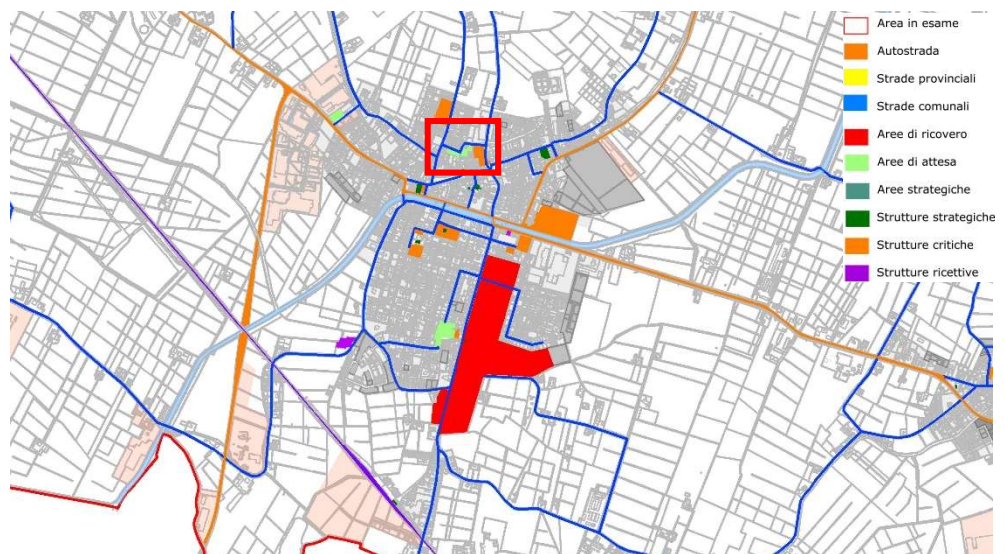
<b>AREA</b>	<b>A1.C - Area Verde e Parcheggio via E. Setti</b>
<b>Uso attuale</b>	Parcheggio e area verde
<b>Ubicazione</b>	CAPOLUOGO - Via Setti e Via Volontariato
<b>Destinazione prevista</b>	Area di attesa della popolazione
<b>Vie di accesso</b>	Uno su via Setti, uno su via Volontariato e uno su Strada Comunale Marina
<b>Superficie (mq)</b>	3.127
<b>Accessi carrai</b>	Uno su via Setti, uno su via Volontariato e uno su Strada Comunale Marina
<b>Accessibile ai mezzi di soccorso</b>	Accessibile, da via Setti, da via Volontariato e da Strada Comunale Marina
<b>Delimitazione esterna</b>	Muretto e siepi, marciapiede
<b>Strutture accessorie</b>	Nessuna
<b>Ostacoli interni</b>	Nessuno
<b>Tipo di pavimentazione</b>	Erba e mattoni a raso
<b>Illuminazione</b>	Presente
<b>Prese d'acqua</b>	Assenti
<b>Rete fognaria</b>	Presente



Ortofoto ed estratto cartografico



Ubicazione nel contesto territoriale di GONZAGA

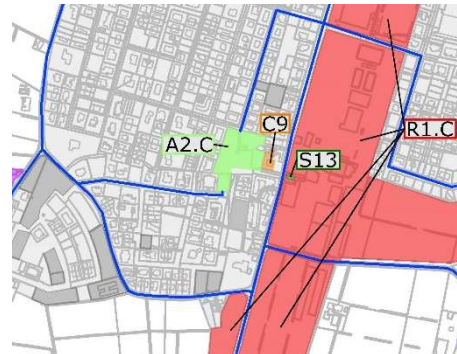
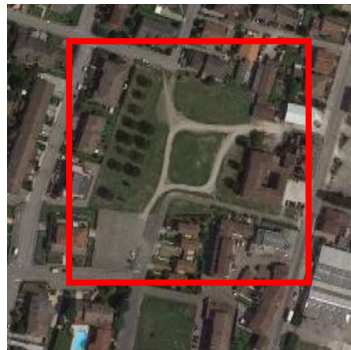




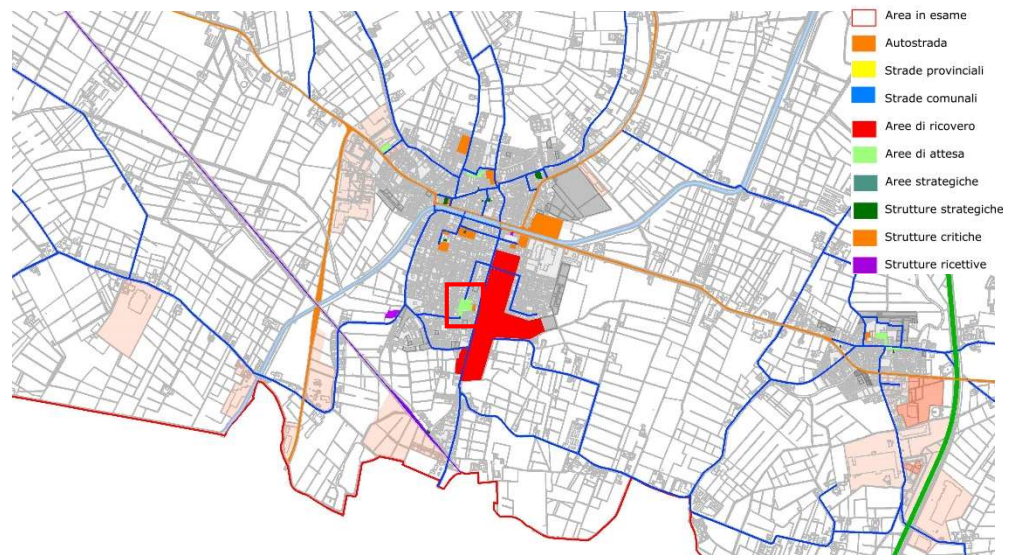
<b>AREA</b>	<b>A2.C – Area Verde e Parcheggio viale Fiera Millenaria, via Garibaldi/via De Pretis</b>
<b>Uso attuale</b>	Parcheggio e area verde
<b>Ubicazione</b>	CAPOLUOGO - Viale Fiera Millenaria e via Garibaldi/via De Pretis
<b>Destinazione prevista</b>	Area di attesa della popolazione
<b>Vie di accesso</b>	Via Cavalieri di Vittorio Veneto/via De Gasperi, via De Pretis/via Garibaldi
<b>Superficie (mq)</b>	11.303
<b>Accessi carrai</b>	Uno su viale Fiera Millenaria, uno su via Garibaldi/via De Pretis e uno su via Cavalieri di Vittorio Veneto/via De Gasperi,
<b>Accessibile ai mezzi di soccorso</b>	Accessibile, da viale Fiera Millenaria, via Garibaldi e via Cavalieri di Vittorio Veneto
<b>Delimitazione esterna</b>	Rete e paletti
<b>Strutture accessorie</b>	Nessuna
<b>Ostacoli interni</b>	Nessuno
<b>Tipo di pavimentazione</b>	Erba
<b>Illuminazione</b>	Assente
<b>Prese d'acqua</b>	Assenti
<b>Rete fognaria</b>	Presente



Ortofoto ed estratto cartografico



Ubicazione nel contesto territoriale di GONZAGA



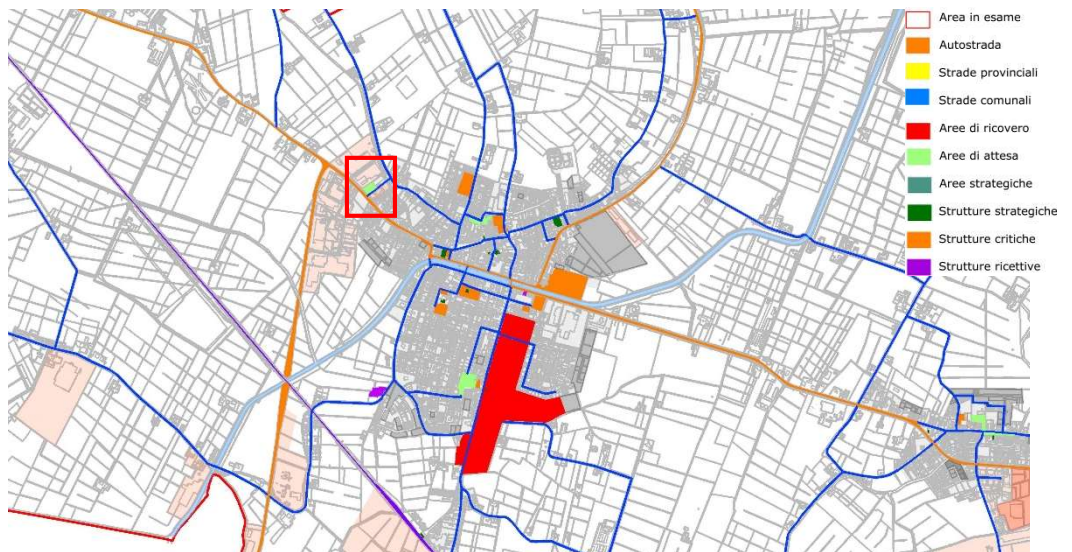
<b>AREA</b>	<b>A3.C –Parceggio via Anselmi Guerrieri Gonzaga</b>
<b>Uso attuale</b>	Parceggio
<b>Ubicazione</b>	CAPOLUOGO - Via <b>Anselmi</b> Guerrieri Gonzaga
<b>Destinazione prevista</b>	Area di attesa della popolazione
<b>Vie di accesso</b>	Via Anselmi Guerrieri Gonzaga
<b>Superficie (mq)</b>	3.000
<b>Accessi carrai</b>	Uno su via della Cooperazione
<b>Accessibile ai mezzi di soccorso</b>	Accessibile, da via della Cooperazione
<b>Delimitazione esterna</b>	Muretto sul perimetro
<b>Strutture accessorie</b>	Nessuna
<b>Ostacoli interni</b>	Nessuno
<b>Tipo di pavimentazione</b>	Calcestruzzo
<b>Illuminazione</b>	Presente
<b>Prese d'acqua</b>	Assenti
<b>Rete fognaria</b>	Presente



Ortofoto ed estratto cartografico



Ubicazione nel contesto territoriale di GONZAGA

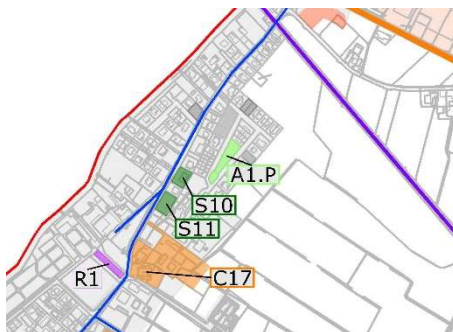




<b>AREA</b>	<b>A1.P - Area Verde</b>
<b>Uso attuale</b>	Area verde
<b>Ubicazione</b>	PALIDANO - Via A. Ligabue/via Dino Villani
<b>Destinazione prevista</b>	Area di attesa della popolazione
<b>Vie di accesso</b>	Via Ligabue e via Villani
<b>Superficie (mq)</b>	1.830
<b>Accessi carrai</b>	Uno su via Ligabue e uno su via Villani
<b>Accessibile ai mezzi di soccorso</b>	Accessibile, da via Ligabue e via Villani
<b>Delimitazione esterna</b>	Marciapiede e siepi
<b>Strutture accessorie</b>	Nessuna
<b>Ostacoli interni</b>	Giochi per bambini
<b>Tipo di pavimentazione</b>	Erba
<b>Illuminazione</b>	Presente
<b>Prese d'acqua</b>	Assenti
<b>Rete fognaria</b>	Presente



Ortofoto ed estratto cartografico



Ubicazione nel contesto territoriale di GONZAGA



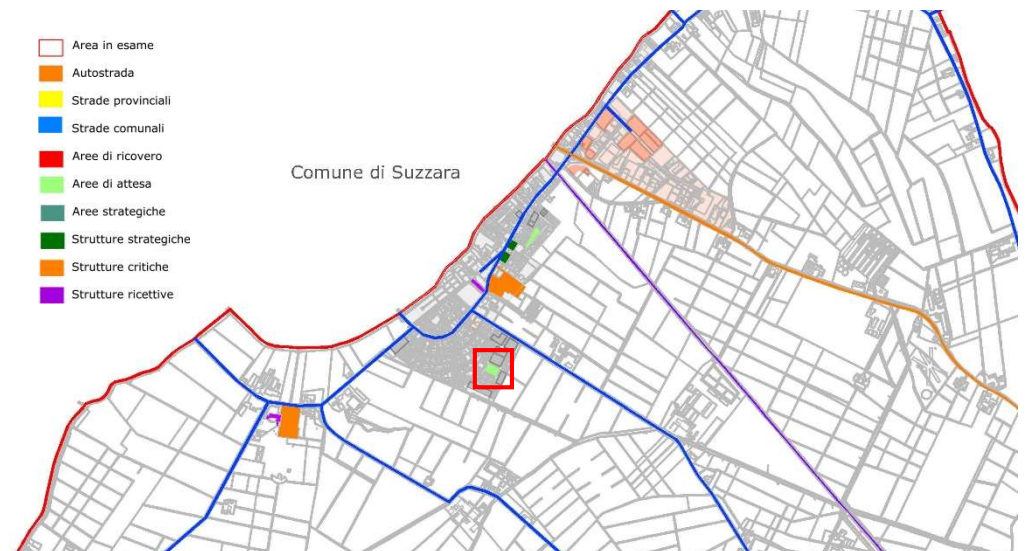
<b>AREA</b>	<b>A2.P -Area verde</b>
<b>Uso attuale</b>	Area verde
<b>Ubicazione</b>	PALIDANO - Via A. Toscanini
<b>Destinazione prevista</b>	Area di attesa della popolazione
<b>Vie di accesso</b>	Via Toscanini e via Vivaldi
<b>Superficie (mq)</b>	2.262
<b>Accessi carrai</b>	Uno su via Toscanini e uno su via Vivaldi
<b>Accessibile ai mezzi di soccorso</b>	Accessibile, da via Toscanini e da via Vivaldi
<b>Delimitazione esterna</b>	Marciapiede e strada (via Toscanini)
<b>Strutture accessorie</b>	Nessuna
<b>Ostacoli interni</b>	Giochi per bambini
<b>Tipo di pavimentazione</b>	Erba
<b>Illuminazione</b>	Presente
<b>Prese d'acqua</b>	Assenti
<b>Rete fognaria</b>	Presente



Ortofoto ed estratto cartografico



Ubicazione nel contesto territoriale di GONZAGA

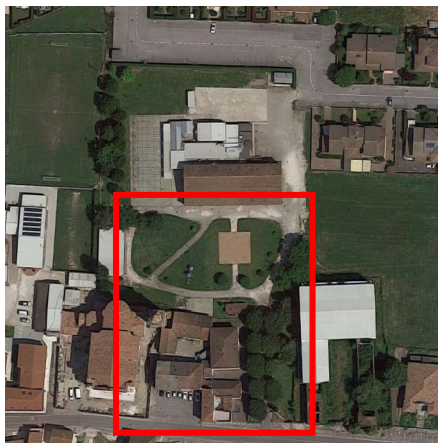




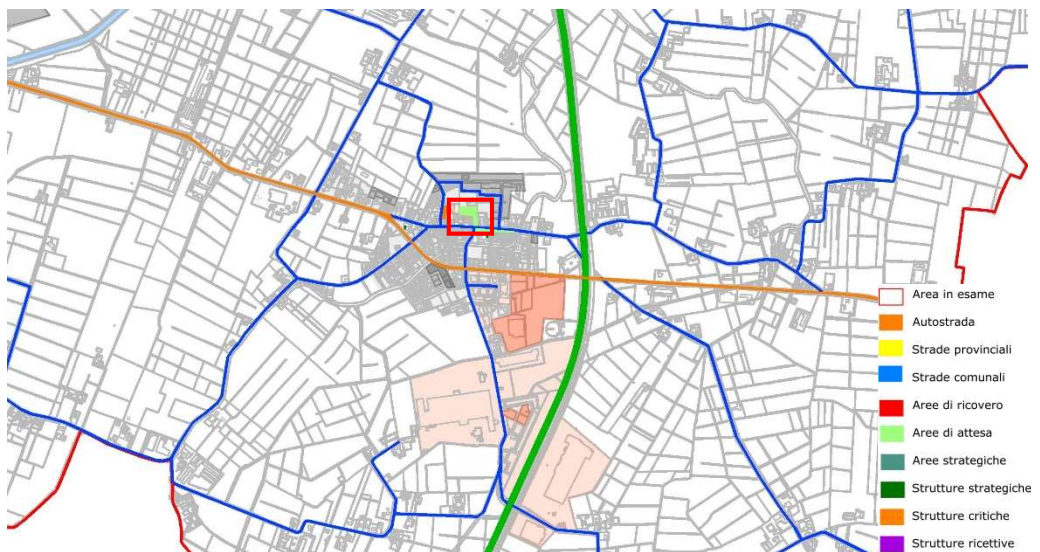
<b>AREA</b>	<b>A1.B -Area verde Corte Matilde</b>
<b>Uso attuale</b>	BONDENO - Area verde
<b>Ubicazione</b>	Strada Bondeno degli Arduini
<b>Destinazione prevista</b>	Area di attesa della popolazione
<b>Vie di accesso</b>	Via Corte Galvana, Str. Bondeno degli Arduini
<b>Superficie (mq)</b>	4.000
<b>Accessi carrai</b>	Via Corte Galvana
<b>Accessibile ai mezzi di soccorso</b>	Accessibile da Via Corte Galvana
<b>Delimitazione esterna</b>	Nessuno
<b>Strutture accessorie</b>	Nessuna
<b>Ostacoli interni</b>	Nessuno
<b>Tipo di pavimentazione</b>	Erba e ghiaia
<b>Illuminazione</b>	Presente
<b>Prese d'acqua</b>	Presente rete acquedotto strada adiacente
<b>Rete fognaria</b>	Presente



Ortofoto ed estratto cartografico



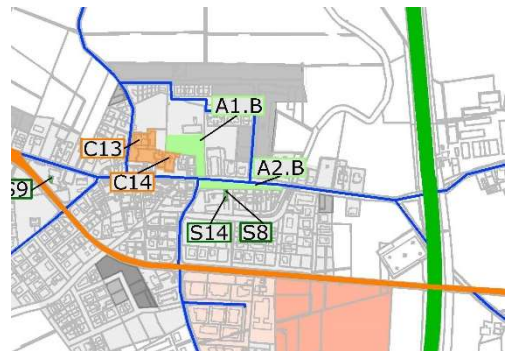
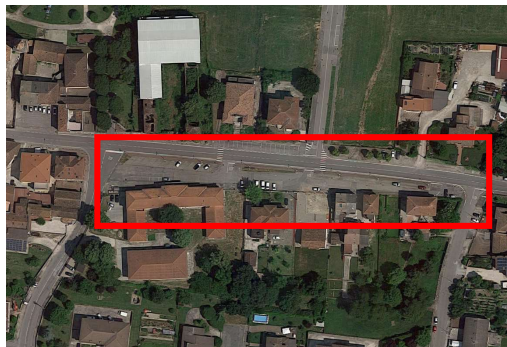
Ubicazione nel contesto territoriale di GONZAGA



<b>AREA</b>	<b>A2.B - Piazza IV Novembre</b>
<b>Uso attuale</b>	BONDENO - Area destinata a parcheggio
<b>Ubicazione</b>	Strada Bondeno degli Arduini
<b>Destinazione prevista</b>	Area di attesa della popolazione
<b>Vie di accesso</b>	Strada Pavesa
<b>Superficie (mq)</b>	1.000
<b>Accessi carrai</b>	Uno su strada Pavesa, uno su strada Bondeno degli Arduini
<b>Accessibile ai mezzi di soccorso</b>	Accessibile, da strada Bondeno degli Arduini e strada Pavesa
<b>Delimitazione esterna</b>	Marciapiede
<b>Strutture accessorie</b>	Nessuna
<b>Ostacoli interni</b>	Nessuno
<b>Tipo di pavimentazione</b>	Calcestruzzo, asfalto
<b>Illuminazione</b>	Presente
<b>Prese d'acqua</b>	Assenti
<b>Rete fognaria</b>	Presente



Ortofoto ed estratto cartografico



Ubicazione nel contesto territoriale di GONZAGA

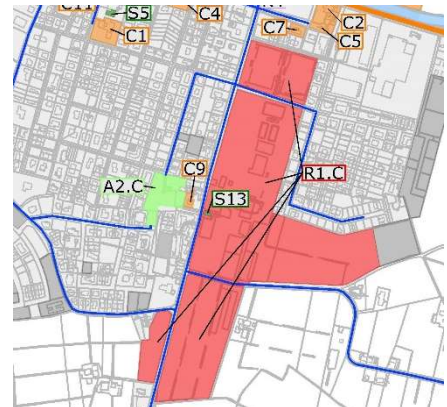




<b>AREA</b>	<b>R1.C - Centro sportivo, Fiera e campo da calcio</b>
<b>Uso attuale</b>	Centro sportivo
<b>Ubicazione</b>	CAPOLUOGO - Viale Fiera Millenaria
<b>Destinazione prevista</b>	Area di ricovero della popolazione
<b>Vie di accesso</b>	Viale Fiera Millenaria, via Togliatti, Strada Peccati Mortali, via Salvemini
<b>Superficie (mq)</b>	201.771
<b>Accessi carrai</b>	Due su via Togliatti, uno su Viale Fiera Millenaria, uno su via Salvemini
<b>Accessibile ai mezzi di soccorso</b>	Accessibile, da viale Fiera Millenaria e via Togliatti
<b>Delimitazione esterna</b>	Muretti, siepi e marciapiedi
<b>Strutture accessorie</b>	Nessuna
<b>Ostacoli interni</b>	Nessuno
<b>Tipo di pavimentazione</b>	Erba, mattoni e asfalto
<b>Illuminazione</b>	Presente
<b>Prese d'acqua</b>	Assenti
<b>Rete fognaria</b>	Presente



Ortofoto ed estratto cartografico



Ubicazione nel contesto territoriale Di GONZAGA

