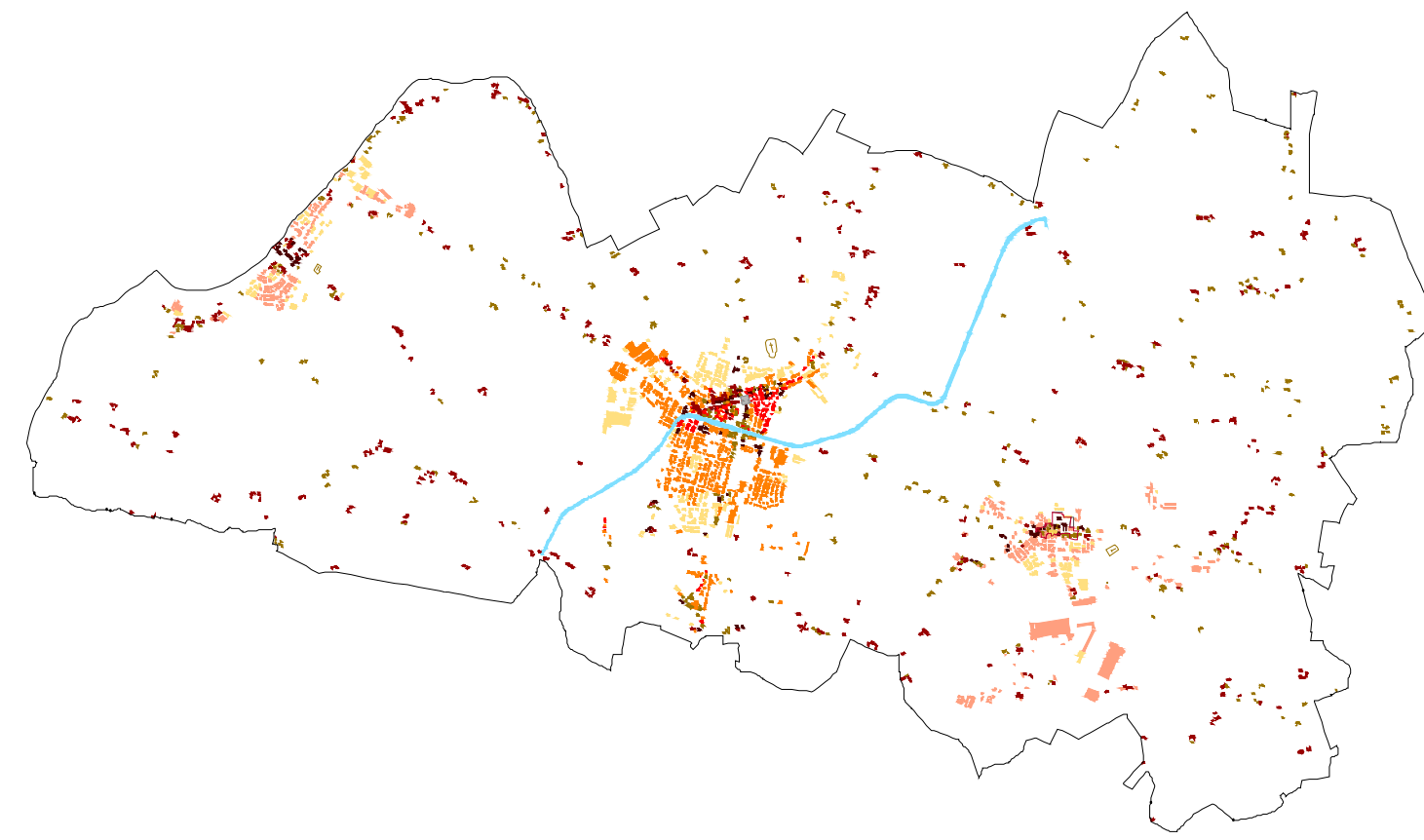


Evoluzione storica Palidano  
Scala 1:5.000

Evoluzione storica Gonzaga  
Scala 1:5.000

Evoluzione storica Bondeno  
Scala 1:5.000

- LEGENDA:
- Edifici presenti alla soglia del 1777 o collocati su sedime di edifici allora esistenti e ora demoliti
  - Edifici presenti alla soglia del 1888 o collocati su sedime di edifici allora esistenti e ora demoliti
  - Edifici presenti alla soglia del 1933 o collocati su sedime di edifici allora esistenti e ora demoliti
  - Edifici presenti alla soglia del 1960 o collocati su sedime di edifici allora esistenti e ora demoliti (analisi condotta per il solo nucleo abitato di Gonzaga)
  - Edifici presenti alla soglia del 1990 o collocati su sedime di edifici allora esistenti e ora demoliti (analisi condotta per il solo nucleo abitato di Gonzaga)
  - Edifici presenti alla soglia del 1994 (analisi condotta per i soli nuclei di Palidano e Bondeno)
  - Edifici presenti alla soglia del 2007
  - Canale Collettore principale
  - Ferrovia
  - Viabilità rilevata al 1888
  - Viabilità rilevata al 1933
  - Viabilità rilevata al 1994
  - Viabilità rilevata al 2007



QUADRO COMPLESSIVO DI EVOLUZIONE DEL SISTEMA INSEDIATIVO - SCALA 1:65.000



QUADRO COMPLESSIVO DI EVOLUZIONE DEL SISTEMA DELLA VIABILITA' - SCALA 1:65.000



**PGT** PIANO PER IL GOVERNO DEL TERRITORIO  
Comune di Gonzaga  
Provincia di Mantova

VARIANTE GENERALE AL P.G.T. IN ADEGUAMENTO ALLA L.R. 31/2014



**PIANO DELLE REGOLE** PRO1.C  
Soglie storiche dei nuclei insediativi  
Scala 1:65.000



REDAZIONE P.G.T. e V.A.S.:  
Arch. Martina Mazzali

data adozione: \_\_\_\_\_ data approvazione: \_\_\_\_\_